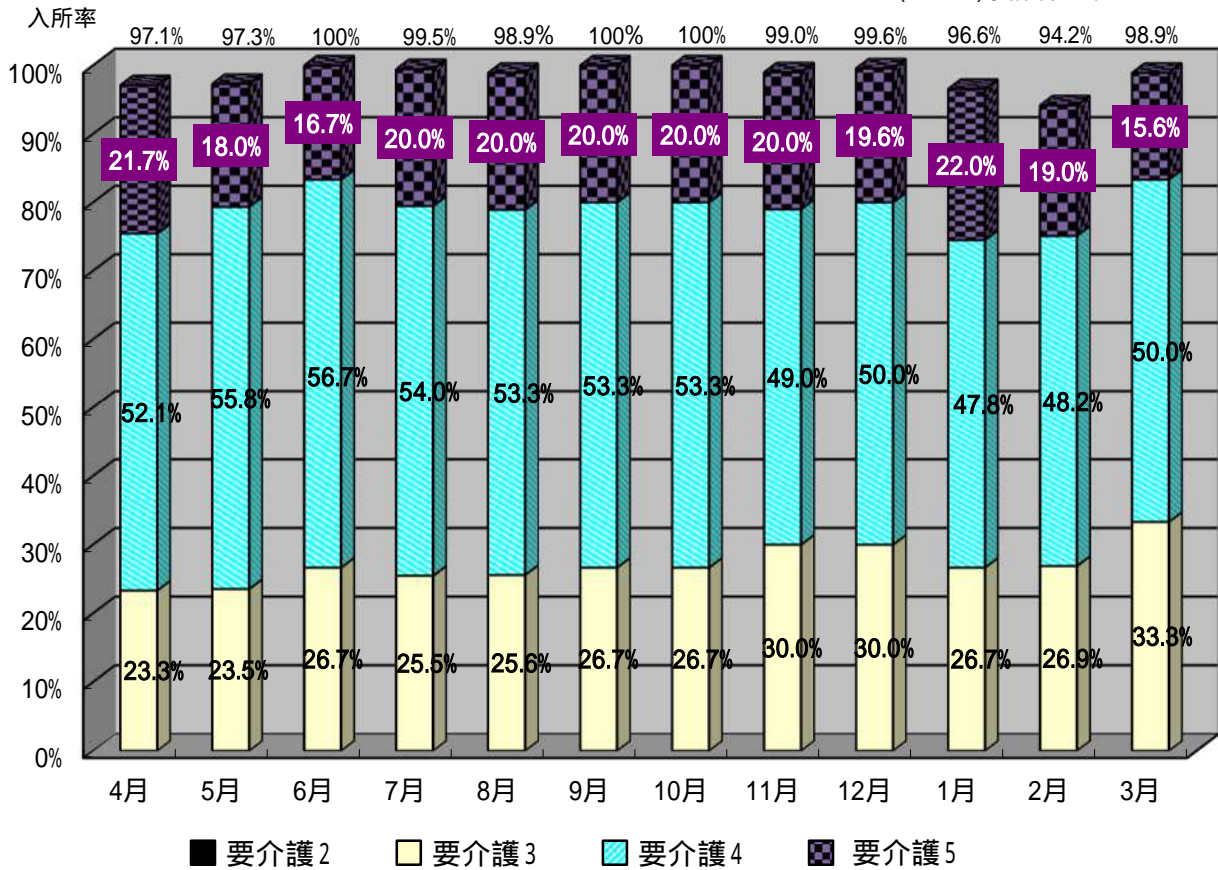


# 令和4年度 事業報告書

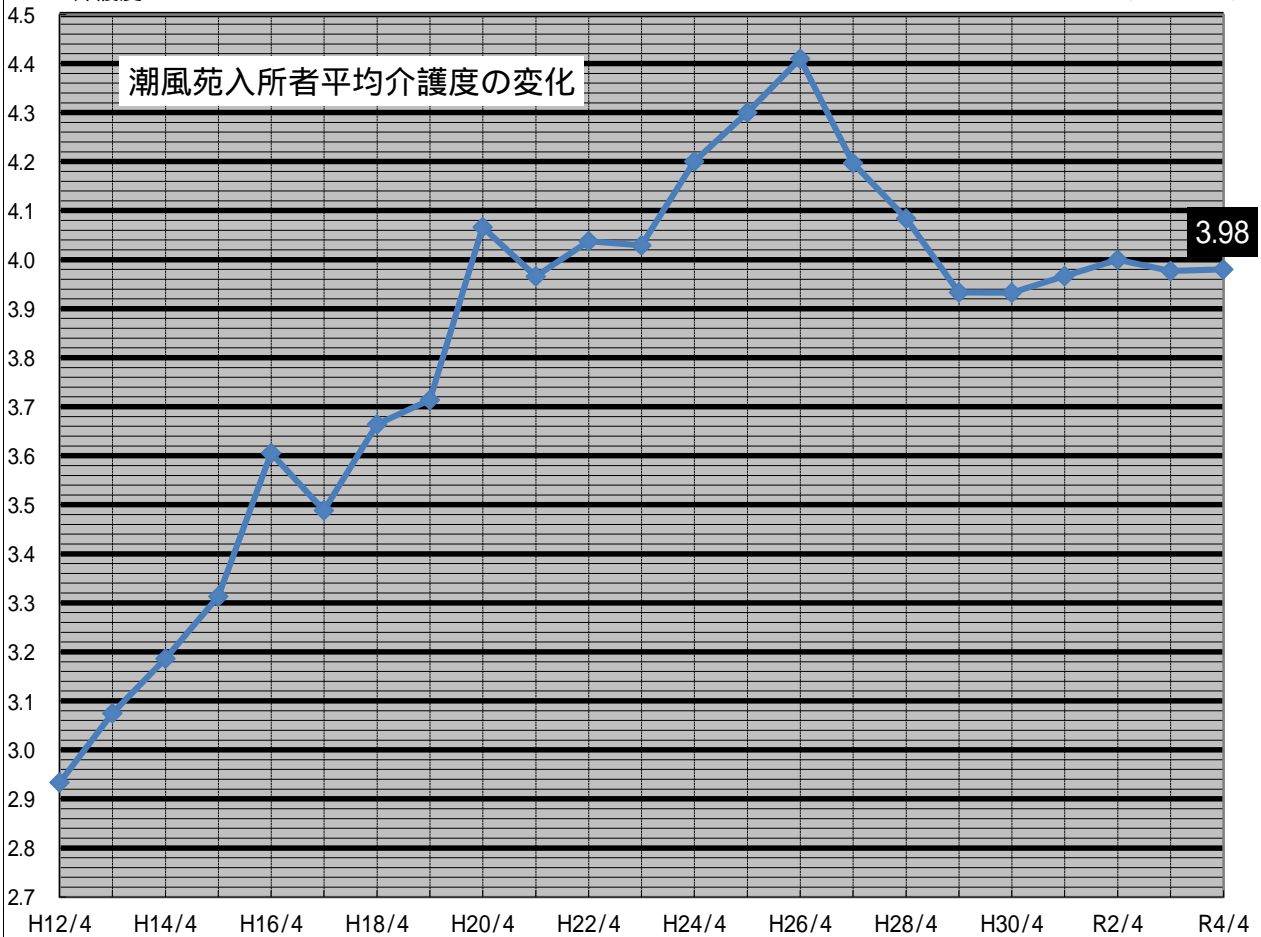
特別養護老人ホーム潮風苑



令和4年度 潮風苑入所者介護度別利用状況 (30床) 累計利用率 98.4%



介護度 特養入所者全国平均介護度...3.96(令和2年)



## 入退所の状況

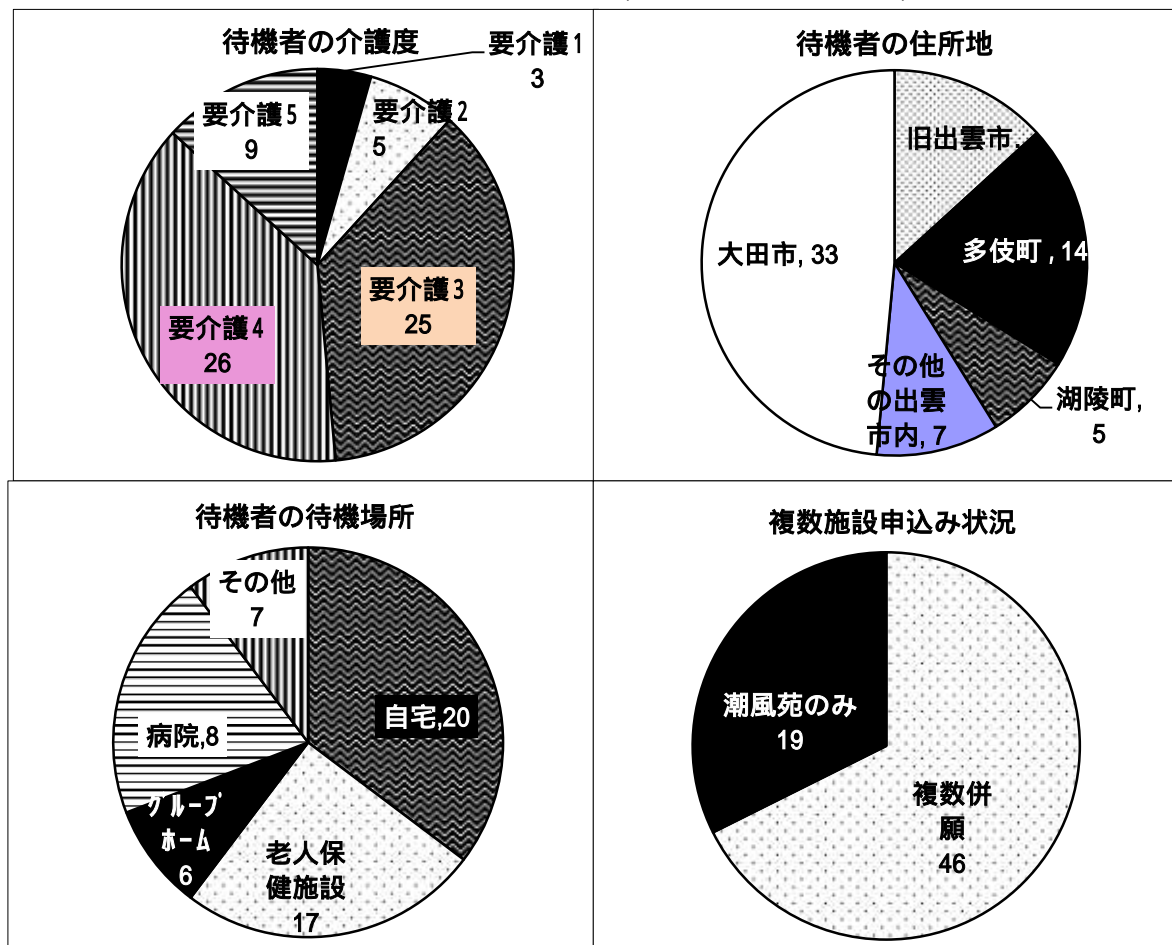
・入所状況 入所者数 13名

入所時介護度	要介護1	要介護2	要介護3	要介護4	要介護5
	0	0	4	6	3
入所前の居所	自宅(ショート含む)	老人保健施設	病院	その他	
	4	8	1	0	
入所前住所地	(出雲市)多伎町	(出雲市)湖陵町	(出雲市)佐田町	大田市	
	3	2	1	7	
性別	女	男			
	9	4			

・退所状況 退所者数 14名

退所時介護度	要介護1	要介護2	要介護3	要介護4	要介護5
	0	0	1	6	7
退所理由	死亡	転所	長期入院	自宅復帰	その他
	14	0	0	0	0
入所前住所地	(出雲市)多伎町	大田市	(出雲市)佐田町	その他	
	9	4	1	0	
性別	女	男			
	10	4			

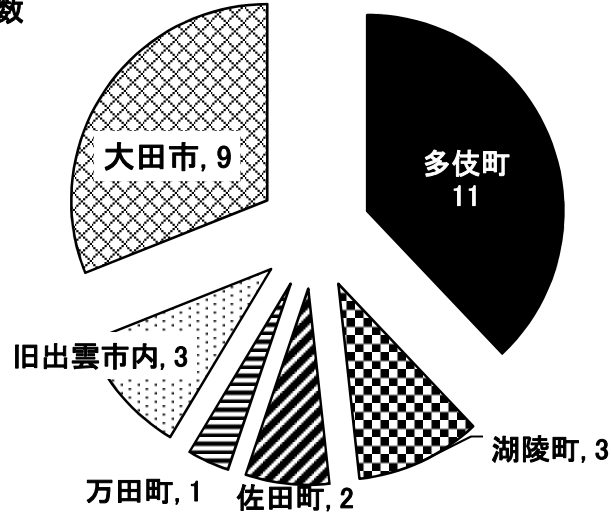
入所待機者状況 待機者数68名(令和5年3月31日現在)



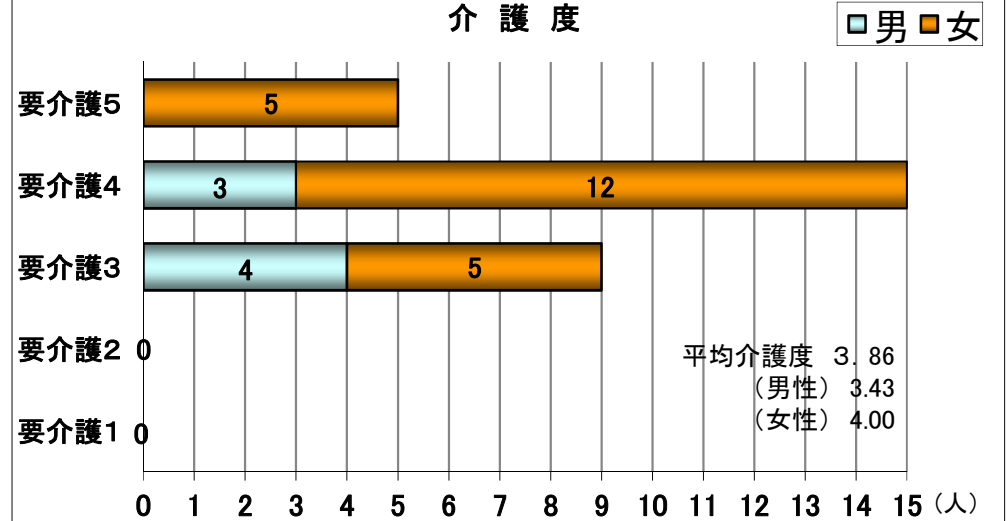
(実数:35.49)

# 入所者状況 (令和5年3月31日現在)

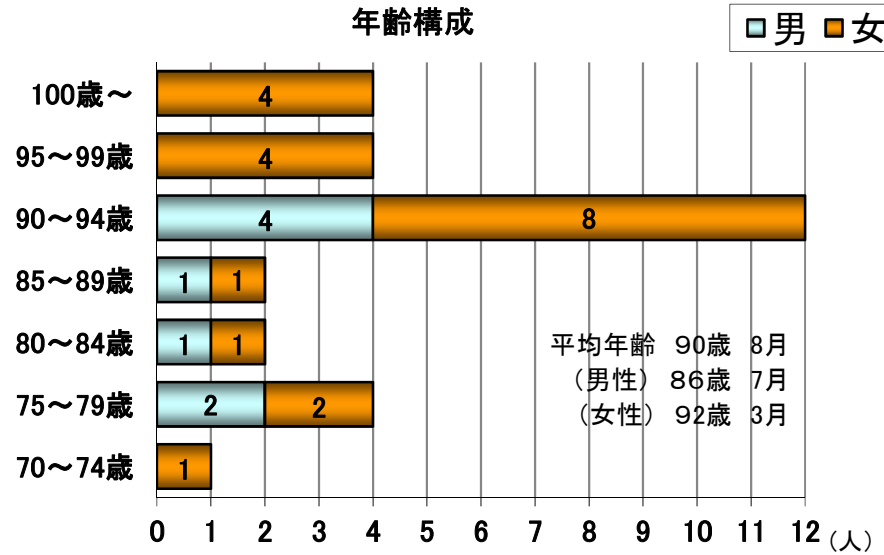
## 入所前住所地別入所者数



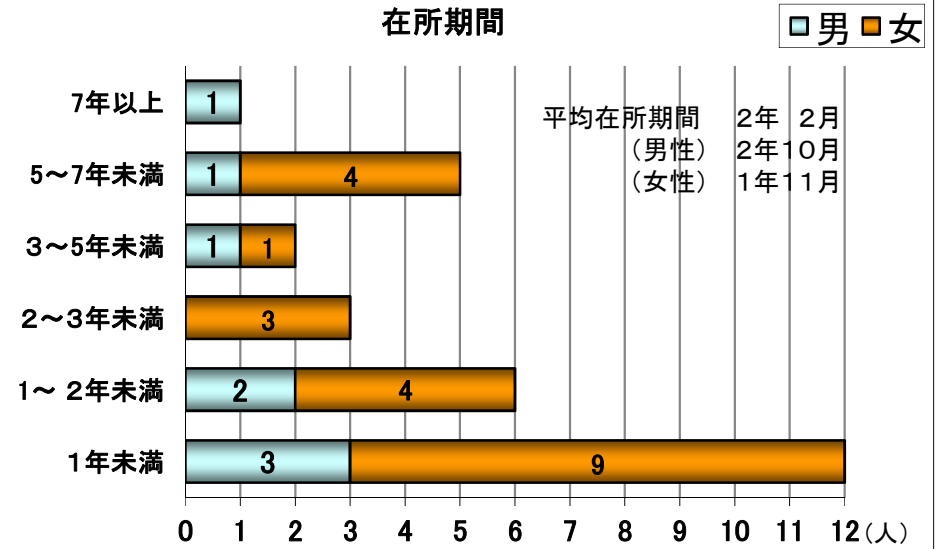
## 介護度



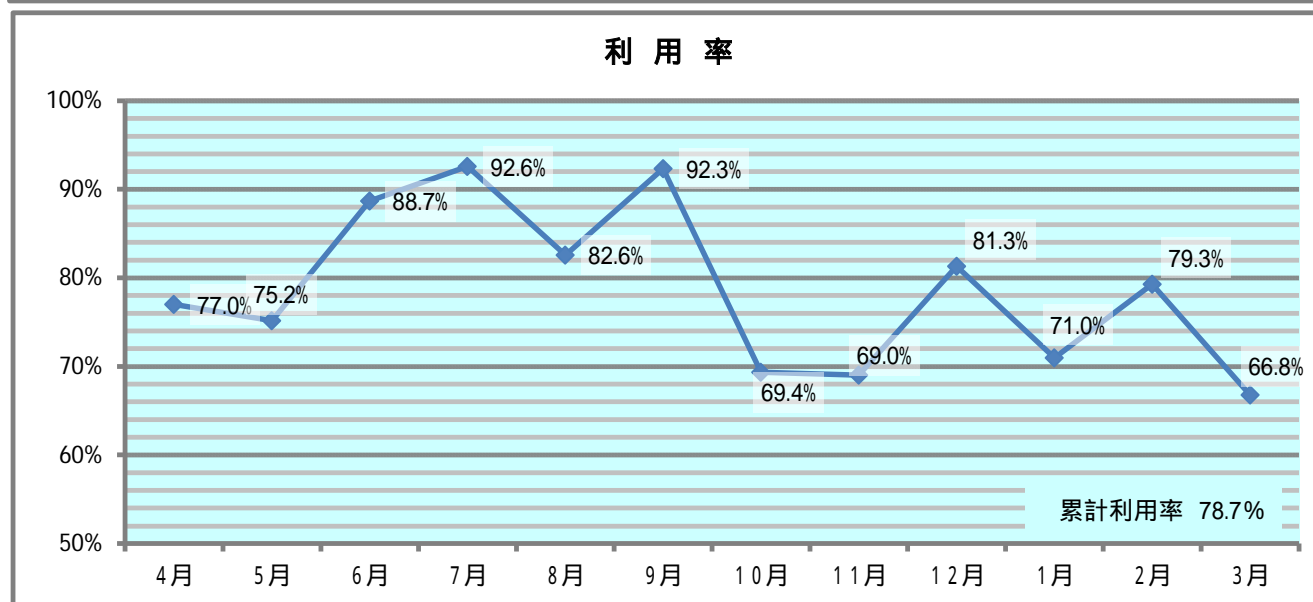
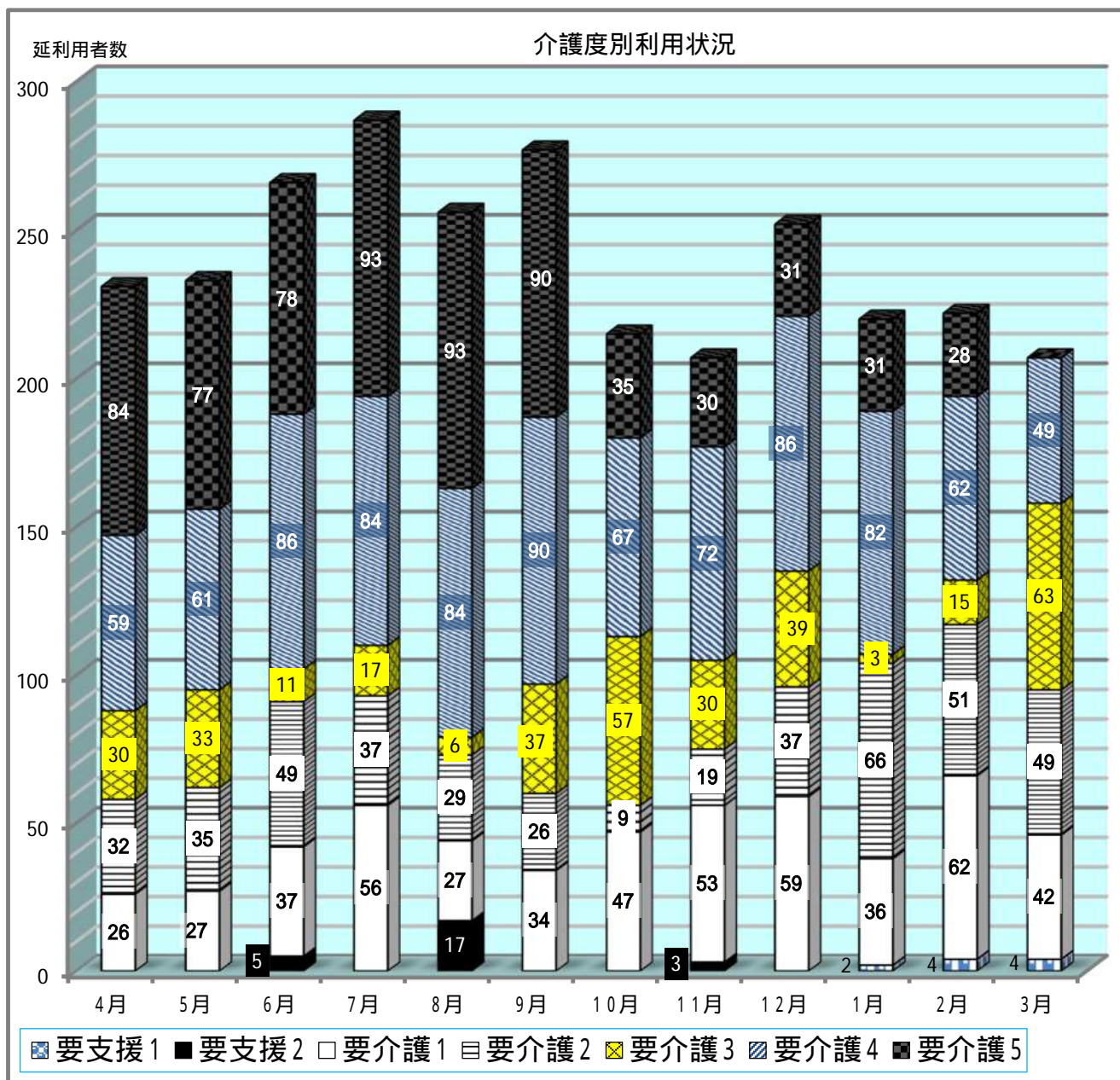
## 年齢構成



## 在所期間



### 令和4年度 短期入所月別利用状況(10床)



## 令和4年度 事業報告

(目標達成状況、苦情・要望、自己評価、情報公表、地域・家族との連携、行事等)

### 今年度重点目標の達成状況

重点目標	達成状況
・利用者本位の介護を通して利用者に寄り添い想いを引き出すとともに心身の状況に応じた適時なケアの提供に努め、利用者が自分らしく快適に過ごせるようにしていく。	・利用者本位の介護が行えるよう毎月の目標を決めて取り組んだ。ケアの中で利用者の思いを聞くことはできたが、決められたことができていなかったり基本的なケアが雑になることがあり、利用者が快適に過ごすということが十分にできなかった。
・感染対策のための情報収集・分析・判断により必要かつ確実な対策を取ることで、感染の蔓延防止を図りながら利用者が楽しく活動できる機会や家族の面会を少しでも増やせるよう工夫していく。	・1月に初めて新型コロナウイルス感染症の施設内感染(職員2名、利用者2名)が発生し、保健所の助言を得ながら対応を行った。同時に風邪症状の利用者が8名発生したため、感染者の個室移動はせず全室レッドゾーン対応を行ったことが功を奏し新たな患者は発生せず最短の14日で収束することができた。一方、結果的に非感染であった利用者を長期間居室内にて行動制限し一部ADLの低下をまねいたことは今後の課題である。 ・当苑を含めて県内の介護保険施設での新型コロナウイルス感染症の発生は今年度が一番多い状況となり、感染対策に追われる一年となってしまった。外部との連携や面会の機会の確保はできなかった。

### 苦情解決、要望・相談等

苦情解決実施要領に基づいて解決した苦情	なし
その他の苦情、相談・要望等	なし

### 自己評価、情報公表等

自己評価	令和5年2月21日(火)、サービス向上委員会にて自己評価を実施
情報公表等	<ul style="list-style-type: none"> <li>・「介護サービス情報公表システム(厚生労働省HP・県HP)」による介護サービス情報の公表</li> <li>・多伎の郷機関誌の発行...2回</li> <li>・多伎の郷ホームページによる情報公表</li> </ul>

### 実習・研修・施設見学等の受入状況

依頼先	期間	人数	内容
出雲養護学校(高等部)	11/21~25(4日間)	1名	現場実習
トリニティカレッジ出雲校学生(個人)	3/24	2名	施設見学

年度当初に3回の受け入れ計画があったトリニティカレッジ出雲医療福祉専門学校については、該当する学生がいらないとの理由で3回とも学校側から辞退の申し入れがあった。

同じく受入れ予定であった出雲西高等学校施設実習(3年生2名、4日間)については、新型コロナウイルス感染症蔓延のため受入れを断った。

### 出雲市介護サービス相談員派遣事業について

- ・2名の相談員が年3回訪問する計画であったが、新型コロナウイルス感染症対策のため4月と12月の2回のみ実施。

### 家族との連携

外出・外泊の状況	外出・外泊者 0 名
行事参加の案内 家族懇談会の案内	例年実施していたクリスマス忘年会・家族懇談会への参加依頼は新型コロナウイルス感染症対策のため行わなかった。
近況報告	家庭通信の発行...たよりの発行(年 4 回)
入所者預り金報告	年 4 回(4月・7月・10月・1月)実施

### ボランティア等

受入れ予定(例年の予定を含む)		実施状況
内容	団体名等	
演芸(歌)	田原歌謡グループ	新型コロナウイルス感染症拡大防止のため受入れを中止
洗濯物たたみ	老人会いそかぜグループ・個人グループ[毎週土曜日]	
車いす清掃・点検	持田美治様(木曜日の不定期)	
敬老会アトラクション	町内ボランティア団体	
遠足ボランティア	個人ボランティア 4 名程度	
習字クラブ	岡田耕一先生(月 1 回)	以前講師に書いていただいた手本にて不定期で活動を行った。

### 行事

行事名 (例年の予定を含む)	実施日又は 実施予定月	実施場所・行き先	参加利用者	実施又は中止の状況
花見外出	4月5日(火)			新型コロナウイルス感染拡大防止対策を行った上で実施
遠足	5月予定			新型コロナウイルス感染症拡大防止のため中止
田原歌謡ショー	6月頃予定			
七夕	7月7日(木)	潮風苑ホール	利用者全員	
物故者供養	8月3日(水)	潮風苑ホール	利用者全員	新型コロナウイルス感染拡大防止対策を行った上で実施
多伎の郷敬老会	9月14日(水)	潮風苑ホール	利用者全員	
芋煮会	10月18日(火)	潮風苑ホール	利用者全員	
レクリエーション大会	11月9日(水)	潮風苑ホール	利用者全員	
クリスマス忘年会	12月20日(火)	潮風苑ホール	利用者全員	
ゆず湯	12月20日(月) ～ 22日(水)	潮風苑浴室	利用者全員	新型コロナウイルス感染拡大防止対策を行った上で実施
新年会	1月5日(水)	潮風苑ホール	利用者全員	
書初め	1月6日(木)	潮風苑ホール	利用者全員	
節分	2月3日(金)	潮風苑ホール	利用者全員	
ひな祭り	3月3日(金)	潮風苑ホール	利用者全員	
誕生会	入所者誕生月 計 10 回	潮風苑ホール・ 喫茶室	対象入所者	



## 令和4年度 事業報告(研修・訓練実施状況、身体拘束適正化)

### 研修

#### 1. 法人・施設内研修

実施月	研修会名	講師等	参加職種	参加人数	日数
4月	認知症研修「ケアの基本」	主任生活相談員(認知症介護実践リーダー-研修修了)	看介護職員 生活相談員	11名	1日
5月	感染対策研修(患者・濃厚接触者の定義、ゾーニング等)	施設長	看介護職員	13名	1日
	感染対策訓練(ガウンテクニック)	看護主任			
	喀痰吸引研修(看護師不在時の対応について)	看護主任			
6月	褥瘡研修	介護長	看介護職員	8名	1日
7月	高齢者虐待及び身体拘束適正化研修 (パターナリズム・コントロールフリーク・スピ・チロックについて)	施設長	看介護・厨房職員、生活相談員	28名	1日
8月	リスクマネジメント研修	介護職員(リスク担当)	看介護職員	13名	1日
	おむつの当て方研修	介護職員(排泄委員)			
9月	感染対策研修(新型コロナウイルス感染発生時対応)	介護長	看介護職員	15名	1日
	感染対策研修(基本的な感染対策)		厨房職員		
10月	看取り研修「ACPってなに？」	介護支援専門員	看介護職員	10名	1日
11月	ポジショニング研修「ポジショニングとは」	介護職員(リハビリ委員)	看介護職員	12名	1日
	喀痰吸引研修「吸引器の取扱いについて」	看護主任			
	認知症研修「バリデーション」	主任生活相談員(認知症介護実践リーダー-研修修了)			
2月	リスクマネジメント研修(介護現場 KYY(危険予知トレーニング))	グループリーダー(リスク担当)	看介護職員	7名	1日
	高齢者虐待・身体拘束について	介護長			

#### 2. 外部研修、連絡会、県集団指導

実施月	研修会名	開催者・場所	参加職種及び人数	日数
10月	福祉サービス苦情解決研修会	県運営適正化委員会 / 松江会場(Web参加)	主任生活相談員	1日
11月	県老協研修大会	県老協 / 出雲	グループリーダー・(発表者) 介護職員(発表者補助) 施設長	1日
12月	社会福祉施設における新型コロナウイルス感染症対応研修 ～特養・老健・障害者支援施設等入所施設編～	県 / ZOOM	看護主任	1日
3月	認知症介護基礎研修	認知症介護研究・研修仙台センター(eラーニング)	介護職員1名	1日

県集団指導は資料配布のみ。

### 身体拘束適正化の取り組み

取り組み内容	取り組み状況
身体拘束等適正化委員会の開催[3月に1回以上開催]	4回開催(4月28日、8月23日、11月21日、2月21日)
指針の作成	平成30年度、委員会にて作成済(変更なし)
研修の実施[定期的な教育(年2回以上)]	2回実施(7月21日、2月22日)
身体拘束の状況	緊急やむを得ない場合を含め、全く行っていない。

# 令和4年度 事業報告

## 医療・健康に関するケア

実施状況															
健康チェック	(1) 入所時...身体・体重測定、血液検査、バイタルチェックの実施 (2) バイタルチェック...定期的に実施。状態不安定な利用者に対しては状態に応じて適宜実施。 (3) 体重測定...月1回、状態により適時実施														
嘱託医定期回診	(1) 毎週火曜日、久村診療所より嘱託医の往診。 (2) 状態の変化、緊急時にはその都度嘱託医に連絡をとり、状態に応じて来苑を依頼し指示を受けている。														
苑内処置	(1) 吸引.....4名 (3) バルンカテーテル管理...2名 (2) 褥瘡処置.....6名 (4) 点滴・注射.....6名														
他科受診	(1) 大野歯科.....1名														
緊急時対応	(1) 長期入所者...急変時対応マニュアルに沿った対応を実施。基本的には嘱託医に報告し指示を実施。 (2) 短期入所者...急変時対応マニュアルに沿った対応を実施。基本的には主治医に報告し指示を実施。 (3) 短期入所者に対する夜間看護体制の実施...「24時間連絡体制」の実施。														
健康診断	<table border="1"> <thead> <tr> <th>対象</th> <th>実施期間</th> <th>実施内容</th> </tr> </thead> <tbody> <tr> <td>入所者</td> <td>5月</td> <td>胸部X線、血液、心電図検査</td> </tr> <tr> <td rowspan="2">職員</td> <td>10月</td> <td>1回目...一般健康診断</td> </tr> <tr> <td>2月(夜勤者)</td> <td>2回目...身長・体重・検尿</td> </tr> <tr> <td>新規入所者</td> <td>入所半年以内</td> <td>胸部X線、血液、心電図検査</td> </tr> </tbody> </table>	対象	実施期間	実施内容	入所者	5月	胸部X線、血液、心電図検査	職員	10月	1回目...一般健康診断	2月(夜勤者)	2回目...身長・体重・検尿	新規入所者	入所半年以内	胸部X線、血液、心電図検査
対象	実施期間	実施内容													
入所者	5月	胸部X線、血液、心電図検査													
職員	10月	1回目...一般健康診断													
	2月(夜勤者)	2回目...身長・体重・検尿													
新規入所者	入所半年以内	胸部X線、血液、心電図検査													
感染症予防・対策	<p>(1) 感染症対策委員会の開催...4回(5月23日、7月26日、10月24日、2月21日) 5月及び2月の委員会は、たき居宅介護事業所・デイサービスセンターたきとの合同委員会を開催。</p> <p>(2) うがい・手洗いの励行...できない人はクルリーナブラシやガーゼに浸して口腔清拭を実施。 毎日の口腔清拭は手袋を着用して行う。</p> <p>(3) インフルエンザ予防接種...11月15日 同意者28名施行</p> <p>(4) 加湿器の設置</p> <p>(5) 手指消毒の実施...各居室に手指消毒液を設置し、入退室時に必ず施行。毎食前の手指消毒を行なう。</p> <p>(6) ノロウイルス対策...潮風苑出入り口に手指消毒器を設置。食前の手洗い・消毒、食前・食後のテーブル消毒、共有部手すり・居室ドアの取っ手消毒、おむつ交換時の手洗い・手指消毒・手袋の着用。救急時の対応セット(予防衣など一式)を準備。</p> <p>(7) 職員の健康管理...健康チェック表による健康状態の把握。</p> <p>(8) 職員感染研修・訓練の実施</p> <table border="1"> <thead> <tr> <th>研修会名</th> <th>開催日</th> <th>講師</th> <th>参加者</th> </tr> </thead> <tbody> <tr> <td>感染対策研修(患者・濃厚接触者の定義、ゾーニング等)・訓練(ガウンテクニック)</td> <td>5月27日</td> <td>施設長・看護主任</td> <td>看介護職員</td> </tr> <tr> <td>感染対策研修(新型コロナウイルス感染症発生時の対応)</td> <td>9月30日</td> <td>介護長</td> <td>看介護職員</td> </tr> </tbody> </table> <p>(9) 新型コロナウイルス感染症への対策 『社会福祉法人多伎の郷 新型コロナウイルス感染症の基本対応』に沿った対応の実施。</p>	研修会名	開催日	講師	参加者	感染対策研修(患者・濃厚接触者の定義、ゾーニング等)・訓練(ガウンテクニック)	5月27日	施設長・看護主任	看介護職員	感染対策研修(新型コロナウイルス感染症発生時の対応)	9月30日	介護長	看介護職員		
研修会名	開催日	講師	参加者												
感染対策研修(患者・濃厚接触者の定義、ゾーニング等)・訓練(ガウンテクニック)	5月27日	施設長・看護主任	看介護職員												
感染対策研修(新型コロナウイルス感染症発生時の対応)	9月30日	介護長	看介護職員												

潮風苑医務室で実施したコロナワクチン接種

		第4回	第5回(オミクロン株対応)
実施日		7月5日、9月6・8日	11月22日、12月13・21日
接種者	利用者	28名	28名
	職員(1)	41名	46名

2 併設事業所であるデイサービスセンターたき・たき居宅介護支援事業所職員を含む。

③抗原簡易キットの活用

島根県に申請して配布された抗原検査キット(無料)を潮風苑拠点の全職員に1箱(25セット入)ずつ配る。

1月中旬より、この検査キットを用いて各自週3回程度検査を実施。3月までの間、毎週県へ使用実績を報告した。

『令和4年度島根県新型コロナウイルス感染症流行下における介護サービス事業所等のサービス提供体制確保事業』を利用しての衛生用品の購入(交付額 1,140,000円)

潮風苑拠点 新型コロナウイルス感染症感染者等発生者数

	利用者				職員					
	濃厚接触者		感染者		濃厚接触者			感染者		
	苑	デイ	苑	デイ	苑	デイ	居宅	苑	デイ	居宅
R4.1月								1		
2月										
3月					1					
4月										
5月					2			1		
6月								1		
7月					5			1		
8月							1			1
9月					1			2		
10月					2					
11月					1					
12月					3	1	1	1		
R5.1月			2	4	1			4	1	
2月					2			1		
3月								1		
小計	0	0	2	4	18	1	2	13	1	1
合計	0		6		21			15		

感染者数は事業所として県・市へ報告した数

令和5年1月1日、デイにて感染者1名(職員)発生を受け、年末利用者の体調確認を行う。経過観察の依頼も行ったところ、3日時点で4名(職員1・利用者3)の感染者発生を確認。最終的に全利用者の体調確認・経過観察及び職員の抗原キット検査を行う。感染した職員1名以外は全員陰性。出雲保健所の指導を踏まえ4日は臨時休業。

令和5年1月19日・20日に潮風苑職員各1名ずつの感染者発生。21日~22日にかけて熱発や咳の症状がある入所者が計8名発生するが抗原検査キットではいずれも陰性。23日に熱発症状のある入所者1名発生し、24日に抗原簡易キットで陽性となる。さらに19日にショートステイを退所した利用者1名が陽性になったという報告を受ける。出雲保健所より全利用者(34名)・職員(42名)のPCR検査を勧められ25~26日にかけて実施したところ、全員陰性であった。24日に陽性となった入所者の療養期間が終わる2月2日まで感染対策を実施。短期入所は1月20日~2月2日まで受入れ中止。この期間の苑内感染と思われる患者は利用者2名(入所1、ショート1)・職員2名であった。

## 令和4年度 事業報告（事故防止対策）

1. 保険者へ報告した事故について ... なし

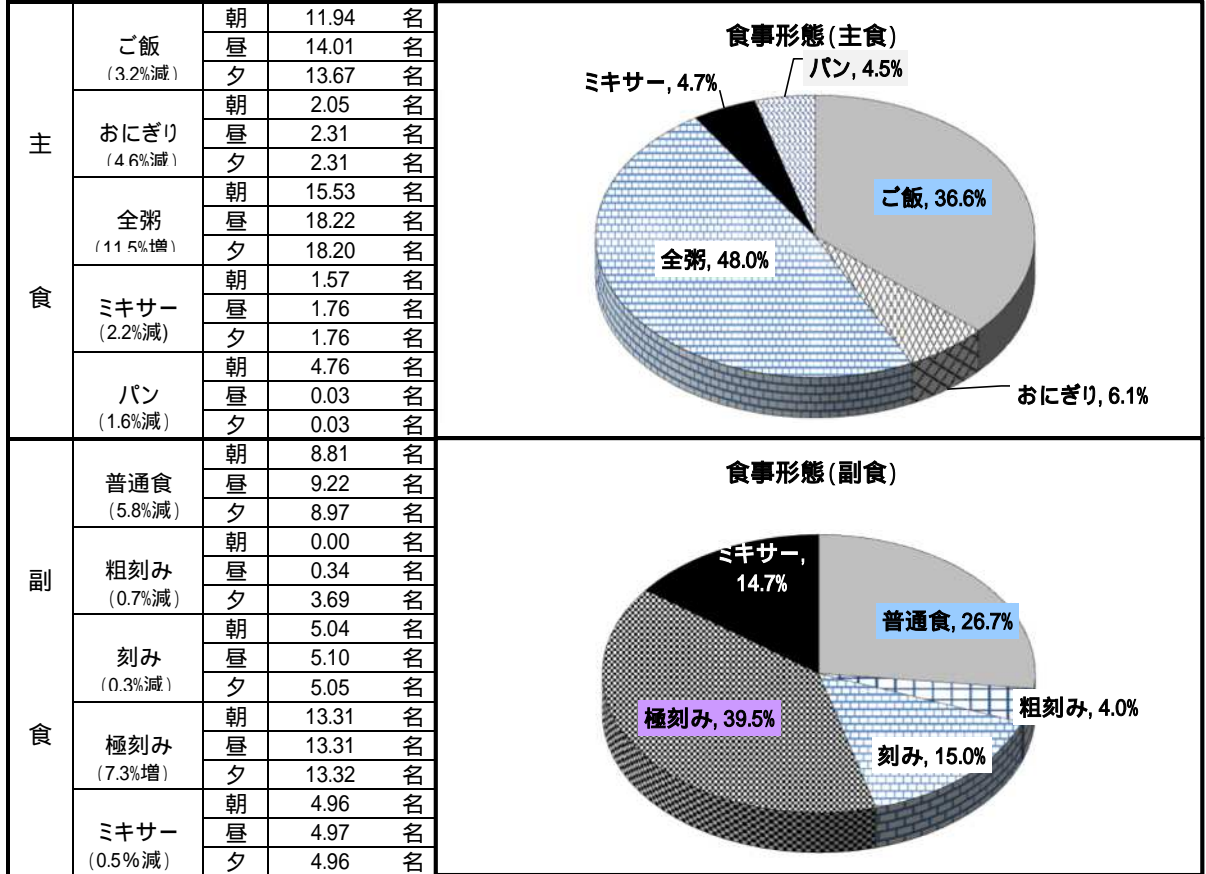
2. 苑内報告の事故等について

〔事故報告書(誤薬、移乗介助時の下腿擦過傷、転倒時の外傷等の場合)、『ひやりハット報告書』〕

件数	苑内用事故報告書... 70件、『ひやりハット報告書』48件 計 118件			
発見場所	居室内(ベッド上、ベッド周辺、外)	87件	廊下	8件
	ホール、ボランティア室	18件	不明	1件(ホール滞在時に皮下出血を発見)
	トイレ	4件		
主な内訳				
	時間帯			
内容	転倒・転落及びその危険性	80件		
	誤嚥・誤飲・誤薬及びその危険性	14件		
	その他の事故及びその危険性	24件		
発見方法・原因分析・防止対策	ひやりハット・事故報告書の活用			
	昨年度見直しをした『インシデント、アクシデントのレベルと事故報告様式』を活用して事故の原因分析・防止対策の検討に努めた。			
	リスクマネジメント会議の実施			
	4ヶ月に1回、サービス担当者会議(7月6日、11月16日、3月11日)に実施、期間毎に提出されたひやりハット・事故報告書の集計・分析や事例検討を行う。			
リスクマネジメント研修(苑内研修)の実施				
8月 リスクマネジメントの基本について				
2月 介護現場KYY(危険予知トレーニング)について				
ベトリモコンを所定の位置に置いておらず、利用者が構われる、また義歯紛失の恐れや服薬確認できておらず、飲み忘れがあった等のヒューマンエラーが多かった。幸い大事故にはならなかったが、カンファレンス時や連絡帳で原因や対策について話し合った。職員で考え、意識付けができた事で少なくなった。				

令和4年度 事業報告(調理)

令和4年度食事状況(一日平均)



令和4年度療養食数(療養食加算算定者数)

(名)

	4月	5月	6月	7月	8月	9月	10月	11月	12月	1月	2月	3月
心 臓 病 食	3	3	3	3	3	3	3	3	3	2	2	2
計	3	3	3	3	3	3	3	3	3	2	2	2

該当者は長期入所者のみ

令和4年度行事食

月	日	行 事	行事食の内容
4	18	ひだまり喫茶	
4	26	誕生会	希望食(筍ご飯、いちごケーキ)
6	21	誕生会	希望食(和食、水羊羹)
7	7	七夕献立	そうめん
7	12	ひだまり喫茶	
7	20	土用の丑の日	ウナギのかば焼き
8	13	お盆	小豆ご飯 精進料理 等
8	16	誕生会	希望食(いちごケーキ)
9	9	お月見献立	月見メニュー(月見蒸しなど)
9	14	敬老会	祝膳
10	12	誕生会	希望食(鯖の煮物、豚汁、いちごケーキ)
10	18	芋煮会	おぼろ巻 いなり寿司
11	9	ひだまり喫茶	
11	22	誕生会	希望食(散らし寿司、いちごケーキ)
12	20	クリスマス会	クリスマスケーキ
12	22	冬至	赤魚の柚子みぞれがけ、南瓜の煮物
12	31	大晦日	年越し 蕎麦汁
1	1	新年	正月献立
1	7	七草の日	七草粥
1	17	誕生会	希望食(卵料理)
2	6	節分	節分メニュー(おぼろ巻き・大豆・鰯料理)
2	14	誕生会	希望食(魚の南蛮漬け、南瓜の煮物、いちごケーキ)
3	3	ひな祭り献立	錦糸寿司
3	10	ひだまり喫茶	
3	14	誕生会	希望食(カレーライス、いちごケーキ)
3	29	お花見	お花見献立(散らし寿司)